

# Bühnenanweisung für das Programm

## „Der letzte Schrei“

### **Bühne:**

Die Bühne muss ab ca. 2 Stunden vor Saaleinlass für den Techniker zur Verfügung stehen!  
Die Größe der Bühne und somit die reine Spielfläche sollte mindestens 4 x 3 Meter betragen und mit schwarzen Vorhängen ausgekleidet sein, so dass ein verdeckter Auftritt von links und rechts (im folgenden immer gesehen vom Zuschauerraum aus) möglich ist.

Es wird eine Treppe vom Zuschauerraum auf die Bühne benötigt. Diese sollte möglichst mittig postiert sein.

Bei Fragen zur Bühnenanweisung kontaktieren Sie bitte den mitreisenden Pianisten, Herrn **Thomas Wand** unter Tel.: **+49 (0)1 77 - 243 27 18**

### **Licht:**

Bei Ankunft an der Spielstätte müssen alle Scheinwerfer gehängt und betriebsbereit sein.

Wir benötigen für die Erstellung der Lichtstimmungen:

- ein durch ausreichend fokussierbare Scheinwerfer (keine PAR Scheinwerfer) erzeugtes, gleichmäßiges Licht für die Spielfläche,
- außerdem eine Lichtstimmung in Rot (106), Blau (119) und in kühlem Blau (201), vorrangig über die gesamte Spielfläche geleuchtet,
- drei Profilscheinwerfer, mit Iris und Shutter, um Spotpositionen fest einzurichten (alternativ ein Verfolger am FOH Platz),
- ein DMX Lichtstellpult am FOH Platz,
- Saallichtsteuerung am FOH Platz,
- für den Musiker wird sowohl ein Notenlicht von oben oder von der Seite, als auch ein Applaus und Sololicht von vorn benötigt.

Wichtig ist außerdem, dass vom Lichtstellpult aus das Geschehen auf der Bühne optisch und akustisch verfolgt werden kann.

### **Ton:**

Bei Ankunft an der Spielstätte muss die Tonanlage spielfertig installiert und eingemessen sein. Benötigt wird ein auf Kammerton a=442 Hz gestimmter Flügel (kein Klavier!), postiert auf der linken Bühnenseite.

An die im Saal installierte Tonanlage geben wir ein Signal via XLR links/rechts aus. Die Mikrofonierung wird komplett mitgebracht.

### **Personal:**

Mindestens 1 professioneller Techniker der zugleich in die Hausanlagen eingewiesen ist, wird zum **Be- und Entladen**, sowie zum **Einrichten** der Technik benötigt.

### **Catering:**

Bei Ankunft etwas Kaffee, stilles Wasser, Softdrinks und drei warme Mahlzeiten in Absprache vor oder nach der Veranstaltung.

### **Sonstiges:**

Es wird eine Garderobe für eine Darstellerin und einen Musiker benötigt, in Bühnennähe, abschließbar und entsprechend der Jahreszeit selbstverständlich beheizt!

Darin befindlich: ein großer Spiegel, Stromanschluss.

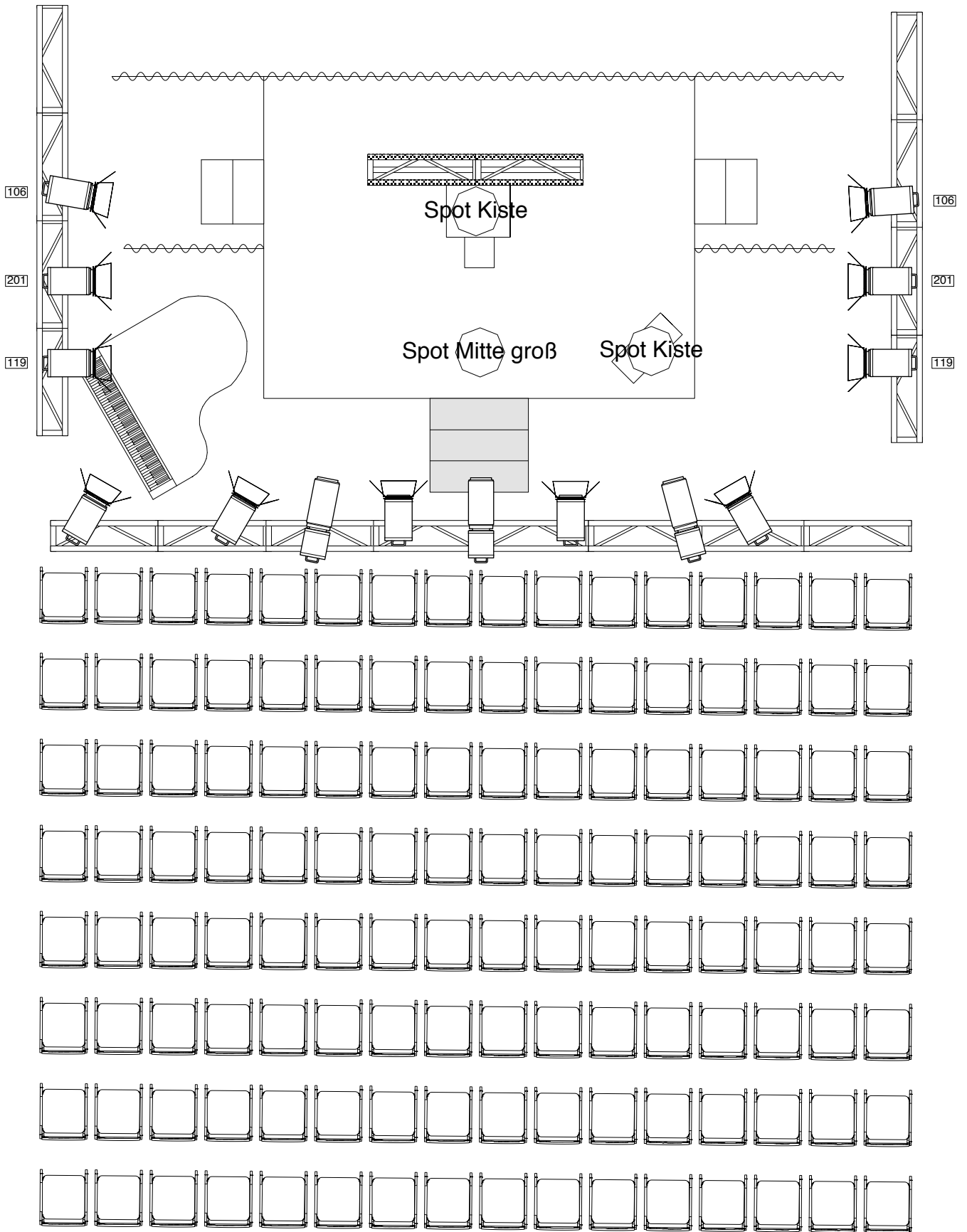
Die Bühnenanweisung umfasst zwei Seiten und ist Bestandteil des Vertrags. Wir bitten Sie deshalb, nach Durchsicht eine Kopie dieser Seite unterschrieben an uns zurückzusenden.

Mit Ihrer Unterschrift unter dieser Bühnenanweisung garantieren Sie, dass die genannten Anforderungen in vollem Umfang von Ihnen erfüllt werden.

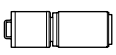
Sollten Ihre im Haus gegebenen, technischen Möglichkeiten von unserer Bühnenanweisung in einem oder mehreren Punkten abweichen, kontaktieren Sie uns bitte unter der oben angegebenen Telefonnummer. Wir finden sicher eine Lösung.

\_\_\_\_\_  
Ort, Datum

\_\_\_\_\_  
Unterschrift Veranstalter



Fresnel  
1kW



Profilscheinwerfer  
1kW

LEE 106	Rot	Seitenlicht
LEE 201	CTO (kaltes Blau)	Seitenlicht
LEE 119	kräftiges Blau	Seitenlicht

Firma <b>SAXONIA Events</b>	Erstellt durch: <b>Martin Höher</b>	Sonstiges: © M.H.
	Titel: <b>Der letzte Schrei Tour</b>	Date: <b>11/2010</b>